



法律関連のニュースや当事務所の近況などを、ニュースレターとしてお送りさせていただいております。四季折々のお手紙としてご理解いただき当事務所の近況やご挨拶のほか、少しでもお役に立てる情報になればと思っております。



## 債権回収を弁護士に依頼するメリットとしては……

### (1) 弁護士に依頼すると、交渉が有利になる

弁護士が代理人となって、債務者に内容証明郵便を送付するだけで、債務者が弁済に応じるケースも数多くあります。弁護士が代理人につくことで、請求に応じない場合はより強力な法的手段が講じられてしまう、との心理的プレッシャーが債務者に働くためです。

取引先が倒産する場合、債権回収は時間との勝負になります。交渉段階でできる限り早く回収しなければ、他の債権者に債務者の財産を持って行かれてしまうことも十分にあり得ますので、弁護士に委任して迅速に交渉を進めましょう。

### (2) 最適な法的手段がとれる

債権回収のためには様々な方法が考えられます。全てのケースにおいて通用するベストの方法ではなく、ケースごとに手段を模索することになります。

例えば、内容証明を相手方に送るだけでも、そのことが原因となって今後の取引が途絶えてしまうかもしれません。弁護士に相談したのならば、どの方法がもっとも適切なのかという判断が可能となり、最適な法的手段を採ることが可能になります。

### (3) 訴訟を提起できる、強制執行ができる

内容証明を送る、民事調停を申し立てる、支払督促を申し立てる、といった方法が奏功しない場合は、最終的には訴訟を提起することになります。

しかし、訴訟は高度の専門性が必要となります。当方に有利な証拠を収集し、整理した上で当方の主張を説得的に行うための書面を作成する、といったことは大変な手間がかかる作業であり、専門家に依頼した方が合理的・経済的です。また、訴訟で勝訴した後は、強制執行手続をしなければならず、これもまた煩雑です。弁護士に依頼することで、訴訟・強制執行を適切に遂行し、債権回収を図ることができます。

【お問合せ】**弁護士法人よつば総合法律事務所** 弁護士 大澤 一郎

フリーダイヤル 0120-916-746 [info@yotsubasougou.com](mailto:info@yotsubasougou.com) <http://www.yotsubasougou.jp/>

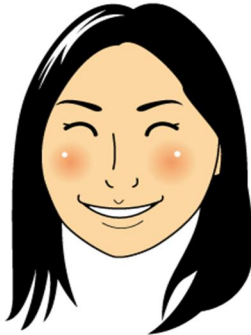
【柏事務所】〒277-0005 千葉県柏市柏1丁目5番10号 水戸屋春番館ビル4階(マツモトキヨシの向かい)

受付時間:午前9時～午後6時 ※土曜・日曜・祝日 応相談



ニュースレター第5号では、法律問題のニュースレターに加えて、事務局 高橋・塩野の紹介をさせていただきます。インタビュアーは所長の大澤弁護士です。

高橋



事務局の高橋です。宜しくお願い致します。

Q1 高橋さんはどうして法律事務所で働こうと思ったのですか。

A1 困っている人を笑顔にさせるための手助けができるだけでなく、自分自身も法律という新しい分野で、自分の知識と経験を積めることに魅力を感じ、やりがいのある仕事だと思いました。

Q2 趣味は何ですか？

A2 スノーボードとバスケットボールです。スノボは高校時代からその面白さにはまりました。バスケは友人と体育館を借りて楽しんでいます。今年は妊婦になったので、冬は長男と雪遊びを楽しもうと思います。

Q3 最後に、メッセージをお願いします！

A3 まだまだ未熟で至らぬ点多々あるかと思えます。皆様をサポートできるよう、日々精進していきたいと思えます！宜しくお願い致します。



事務局の塩野です。宜しくお願い致します。

Q1 塩野さんはどうして法律事務所で働こうと思ったのですか。

A1 私は以前に民法を学ぶ機会があり、法律に興味を持っていました。依頼人の方の力になって問題解決に取り組む弁護士の先生のサポートをすることで、社会に大きく貢献し、仕事にやりがいを感じることができたらと思いました。

Q2 休日はどのようにして過ごしていますか。

A2 趣味が海外ドラマ鑑賞なのでレンタルしたDVDを観たり、自宅近くの大きな公園を散歩したりして過ごしています。最近、ピアノを始めたので、休日にピアノの練習をすることが大きなりフレッシュ法となっています。

Q3 最後に、メッセージをお願いします！

A3 来所された方々の力になれるよう精一杯頑張りたいと思えます。一人でも多くの方に事務所に来て頂き、「よかった」と思っていただけのように、笑顔と真心をもって仕事にいきたいです。宜しくお願い申し上げます。



塩野

【お問合せ】**弁護士法人よつば総合法律事務所** 弁護士 大澤 一郎

フリーダイヤル 0120-916-746 info@yotsubasougou.com <http://www.yotsubasougou.jp/>

【柏事務所】〒277-0005 千葉県柏市柏1丁目5番10号 水戸屋春番館ビル4階(マツモトキヨシの向かい)

受付時間:午前9時~午後6時 ※土曜・日曜・祝日 応相談